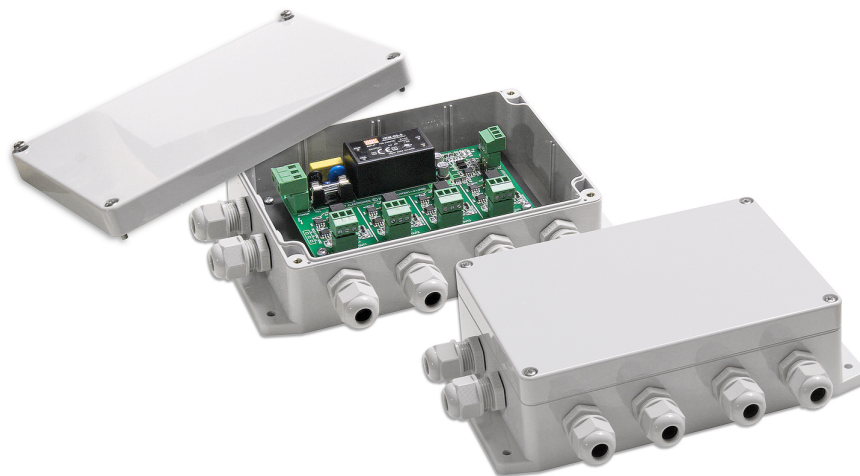


# Сплиттер сигнала DMX **SPLITTER1-4 (IP65)**

## Паспорт и инструкция по эксплуатации



### 1. Назначение.

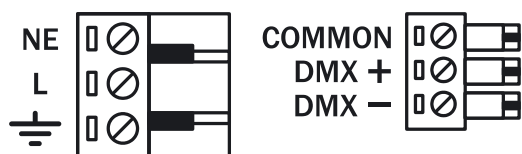
Сплиттер DMX сигналов SPLITTER1-4 (IP65), в дальнейшем блок, предназначен для гальванической развязки и формирования фронтов сигнала в протоколе DMX-512 при использовании его на театральных и концертных площадках, в домах культуры и дискотеках, в системах архитектурной подсветки зданий и т.п.

Блок изготовлен в соответствии с техническими условиям ТУ 3434-002-434800356758-06, сертифицирован системой РОСТЕСТ.

### 2. Устройство прибора и принцип работы.

- Внутри блока осуществляется коммутация входного цифрового сигнала в протоколе DMX-512 на 4 выхода с оптронной развязкой от входного сигнала и между выходными каналами, а также восстановление формы сигнала DMX.
- Питание блока осуществляется от AC-DC преобразователя. Питание выходных каналов - от DC-DC преобразователей. Применение AC-DC преобразователя позволяет блоку работать в сети с напряжением (110-240)В и частотой 50-60 Гц.
- На входе блока и каждом выходе установлены светодиодные индикаторы работы.
- Входные и выходные линии подключаются к блоку посредством разъемных клеммников.
- Подключения проводов к блоку осуществляется через герметичные кабельные вводы.
- На левой боковой панели расположены 2 кабельных ввода для подвода кабеля напряжения питания и входного сигнального кабеля DMX IN.
- На нижней боковой панели расположены 4 кабельных ввода для подвода внутрь блока сигнальных кабелей DMX OUT1 - DMX OUT4.
- На плате сплиттера запаян 3-х штырьковый разъем J1 для подключения встроенного в блок терминатора сопротивлением 120 Ом (терминатор подключается коммутируемой перемычкой).
- Сетевой предохранитель расположен внутри корпуса на плате сплиттера рядом с сетевым разъемом.
- Номинал сетевого предохранителя – 1 А/250 В, размер 5x20мм, медленный.
- Максимальные наружные диаметры подключаемых кабелей 8мм.
- Корпус прибора изготовлен из поликарбоната серого цвета.

### 3. Схема подключения сетевого разъема и разъемов для сигнала DMX-512.



### 4. Комплект поставки.

- Блок сплиттера - 1 шт.
- Паспорт и инструкция по эксплуатации - 1 шт.

### 5. Технические характеристики.

Напряжение питания, В	110-240, одна фаза
Частота сети, Гц	50/60
Потребляемая мощность, не более ВА	2,5
Степень защиты блока	IP65
Диапазон рабочих температур, °С	-30 ÷ +50
Количество входных DMX каналов	1
Количество выходных DMX каналов	4
Встроенный терминатор, номинал, Ом	120
Способ монтажа блока	на стену
Тип изоляции	оптронная
Напряжение изоляции не менее, В	1500
Габариты блока по основанию, мм	201(171) x 122 x h55
Размер по крепежным отверстиям, мм	186x96 (Ø5)
Размеры упаковки, мм	300x230x65
Масса блока без упаковки, кг	0,54
Масса блока в упаковке, кг	0,73

### 6. Подготовка к работе.

- Все подключения к блоку должны выполняться квалифицированным персоналом.
- Не устанавливайте блок вблизи источника тепла.
- Если блок транспортировали при отрицательных температурах, перед включением его нужно выдержать в нормальных условиях не менее 2 часов.
- Нельзя использовать блок в следующих местах:
  - ✓ в местах с высокой влажностью,
  - ✓ в местах, подверженных вибрациям и ударам,
  - ✓ в местах с температурой выше 50°C или ниже -30°C,

**Внимание! Блок должен быть обязательно заземлен!**

### 7. Гарантийные обязательства.

- Гарантийный период – 24 месяца, гарантийный период исчисляется со дня продажи.
- Производитель гарантирует соответствие изделия техническим характеристикам при соблюдении условий эксплуатации, режима транспортировки.
- Гарантия **прекращается** в случае самостоятельного ремонта блока.
- Транспортные расходы по гарантийному ремонту осуществляются за счет покупателя.

### 8. Изготовитель.

Адрес изготовителя: 610050, Россия, г.Киров, ул. Луганская, д.57-б  
Тел/Факс: +7-8332-340-344

www.imlight.ru  
E-mail: pres\_el@imlight.ru

Время работы офиса:  
Понедельник-пятница с 9=00 до 17=00  
Перерыв на обед с 12=30 до 13=30

Серийный номер:

\_\_\_\_\_

« \_\_\_\_ » \_\_\_\_\_ 20\_\_ г.

\_\_\_\_\_

« \_\_\_\_ » \_\_\_\_\_ 20\_\_ г.